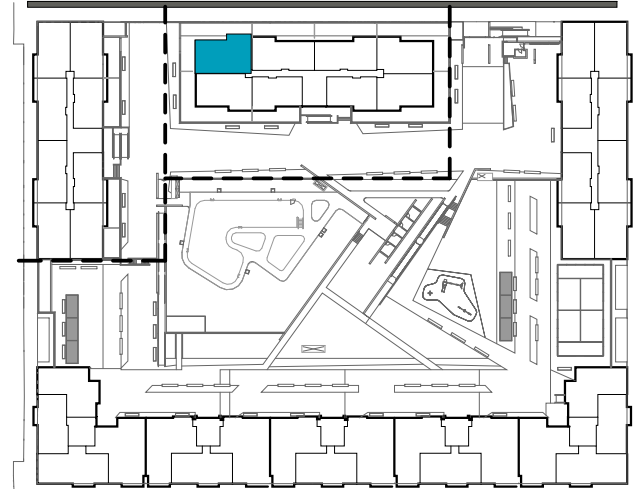
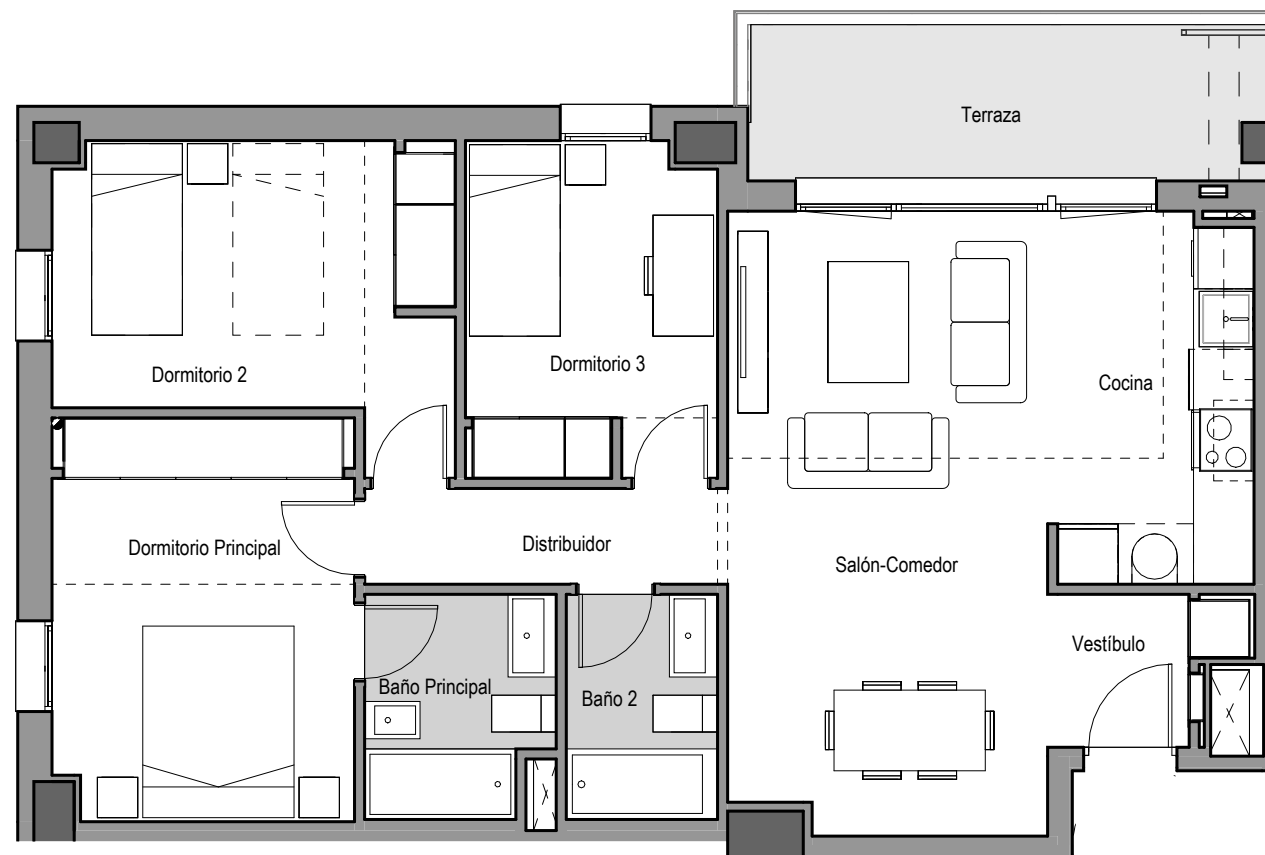


EMPLAZAMIENTO



CUADRO DE SUPERFICIES

Vestíbulo	2,67 m ²
Salón-Comedor	19,41 m ²
Cocina	7,42 m ²
Distribuidor	3,42 m ²
Dormitorio Principal	11,88 m ²
Baño Principal	3,96 m ²
Dormitorio 2	11,10 m ²
Dormitorio 3	8,19 m ²
Baño 2	3,35 m ²
Total Sup. Útil Interior	71,40 m²
Terraza	7,94 m ²
Total Sup. Útil Exterior	7,94 m²



Total Sup. Útil	79,34 m²
Total Sup. Construida incl. ZZCC(*)	99,74 m²

Según Decreto BOJA 218/2005

Total Sup. Útil	75,37 m²
Total Sup. Construida incl. ZZCC	104,20 m²

(*) Sin incluir superficie construidas de terrazas
Sin incluir Soportales

Selecta Ática Edificio I Portal 7 - Planta 1 - Letra C. Tipo 3.2

1 m 2 m 3 m 4 m 5 m

La información aquí contenida puede ser modificada durante el transcurso de la ejecución de la obra por exigencias técnicas o jurídicas, sin que ello implique menoscabo en el nivel global de calidades. El mobiliario, incluido el de cocina, se refleja a efectos meramente decorativos, sin que se incluya en la oferta. Los peldaños de acceso a la vivienda y salidas a patios, puede alterarse en función de la rasante de las calles y corresponde a la D.F. fijar el criterio.